

COVID-19

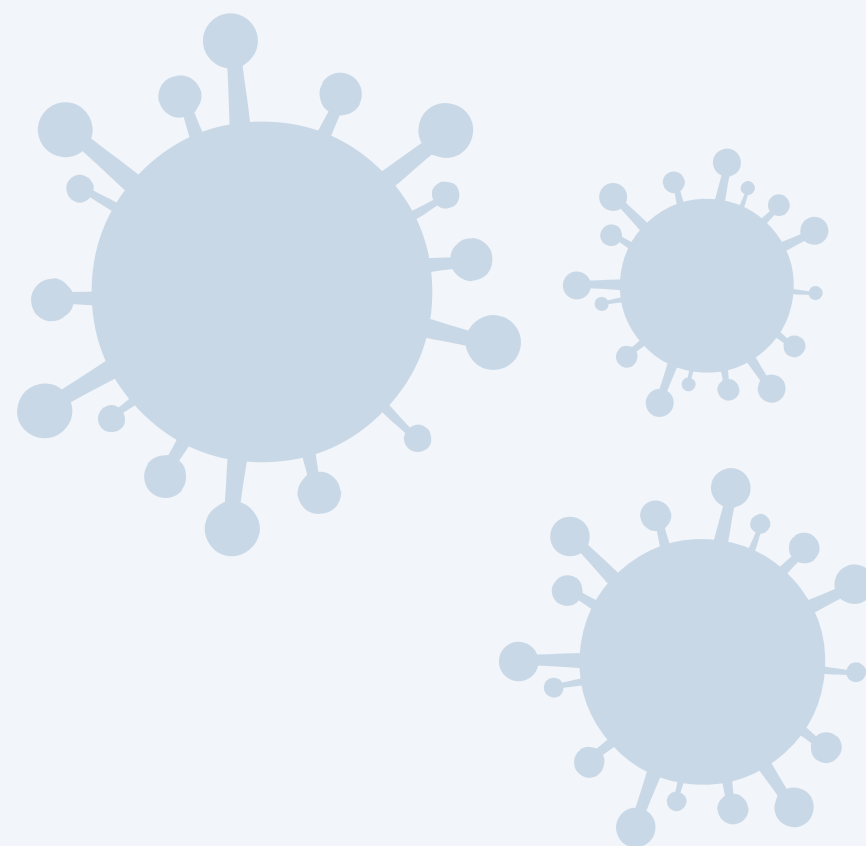
AJUDE A IDENTIFICAR OS CASOS SUBNOTIFICADOS
NO ESTADO DO RIO DE JANEIRO

CAPACIDADE DO VÍRUS DE SE
MULTIPLICAR AUMENTA

10x

a cada **7 dias**, em média

Muitas pessoas podem pegar o vírus, o que pode levar a crise do sistema de saúde e grande quantidade de mortes.



São leves e **não** necessitam hospitalização. Nesses casos o atendimento pode ser remoto, entre em contato por telefone com upas e hospitais antes de sair de casa.

80%

DOS CASOS



Mas será que sabemos o número verdadeiro de pessoas que foram ou estão contaminadas?

COMO POSSO AJUDAR?

RESPONDENDO O QUESTIONÁRIO DIGITAL ATRAVÉS DO LINK.



https://is.gd/subnotificacao_rj_covid



Fique tranquilo: todos os seus dados serão mantidos em sigilo.

Instituições Parceiras:



COMCIÊNCIARJCOVID
COMISSÃO CIÊNCIA RJ NO COMBATE À COVID-19